

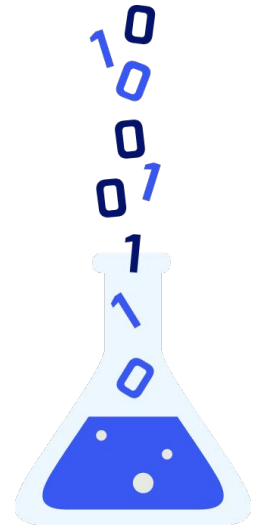
Git:

Desarrollo colaborativo

Módulo 4 - Desafío

¿Qué son los desafíos?

- Son **ejercicios complementarios** a los realizados en clase.
- Permiten practicar y **consolidar los conocimientos** adquiridos.
- Es recomendable que los realices antes de rendir el examen de la clase.



Ejercicio 1

Contexto: Jueves a la mañana.

¡Falló la interfaz! Puede pasar... En pruebas funciona bien, pero cuando subimos los cambios a producción y vemos el resultado final pueden ocurrir errores. Es parte de nuestro trabajo, y vamos a ver cómo resolverlos.

Consigna

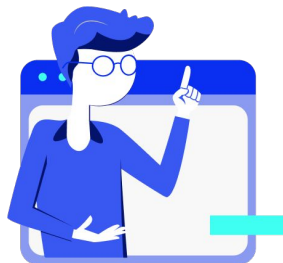
En este caso, luego de pruebas, análisis y estrés, el equipo logró detectar que la función **getAllAccounts()** es la que está dando error. Esa función es el punto conflictivo. Como no hay tiempo para corregirla, vamos a **usar Git para revertir el commit en el que se subió esa función.**

El primer paso es **detectar el commit**. Usa **Git Log** para buscar el **commit** en el que figure la llamada a esa función.

Ejercicio 2

Contexto: Jueves a la tarde.

Continuamos trabajando sobre el proyecto iniciado en el ejercicio anterior.



Consigna

Una vez identificado el **commit**, vamos a usar el comando **Git revert** para revertirlo. Ese es tu trabajo.

Luego de revertido, el equipo podrá ponerse a trabajar en el error, pero con más tiempo, ya que la interfaz volvió a funcionar.



A continuación encontrarás la resolución de los ejercicios para que verifiques cómo te fue.



¡Terminaste el módulo!
Todo listo para rendir el examen