

Git:

Desarrollo colaborativo

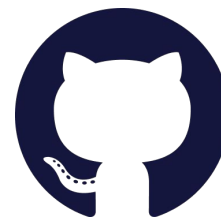
Módulo 3

Introducción a GitHub

GitHub

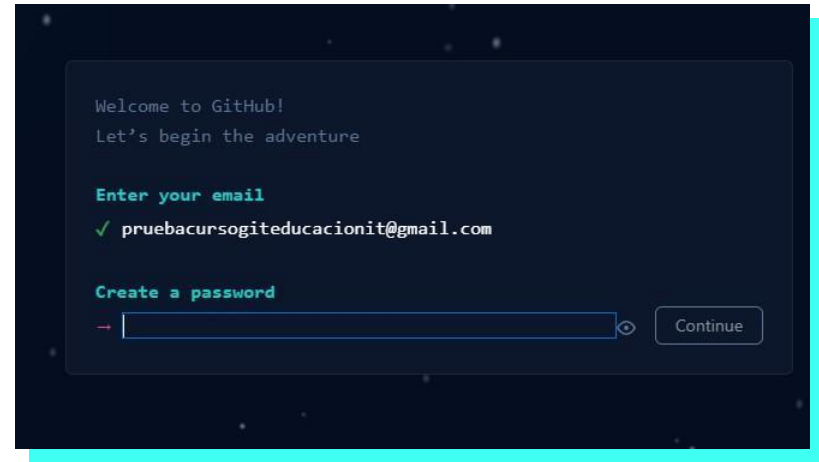
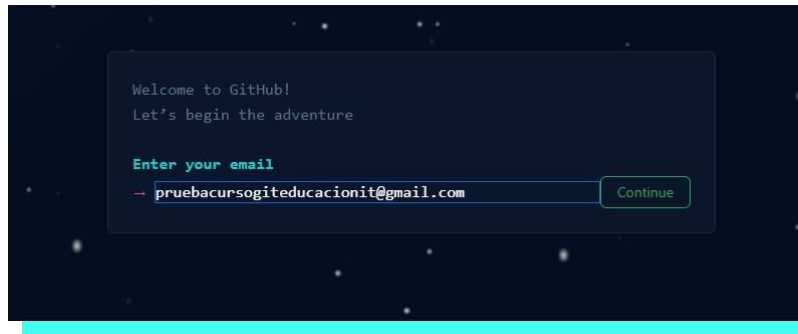
Es el **host de almacenamiento de repositorios GIT más grande** y es el punto central de colaboración de millones de proyectos y desarrolladores. Un gran porcentaje de repositorios Git están alojados en GitHub, y muchos proyectos open-source lo usan como almacenamiento, registro de problemas (*issue tracking*), revisión de código, y otros.

GitHub no es parte central de Git pero hay grandes probabilidades de que necesitemos interactuar con él en algún punto de nuestra vida profesional.



Crear una cuenta gratuita

Deberás crear una cuenta en github.com. Se debe indicar una dirección de correo y hacer clic en el botón **Sign up for GitHub**. Luego aparecerá en la pantalla un campo para ingresar una contraseña. Una vez realizado este paso, se podrá indicar el nombre de usuario elegido.

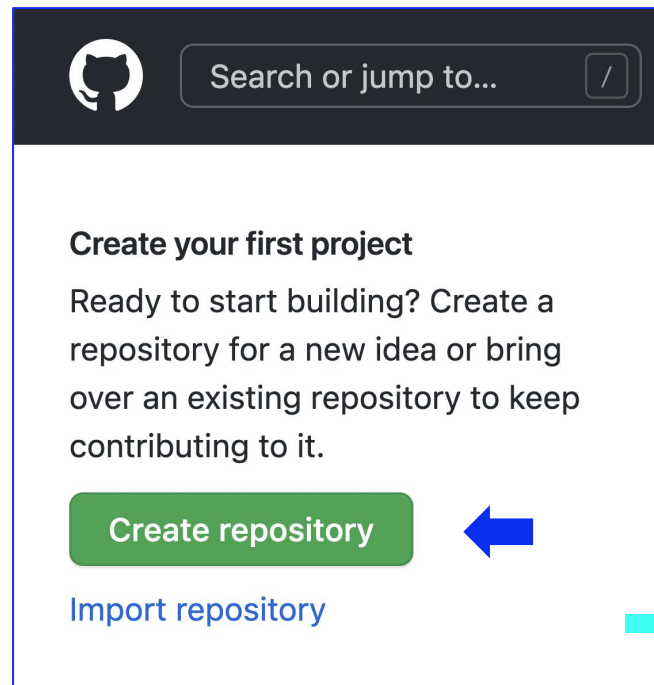


Remote

Un repositorio remoto **contiene versiones de nuestros proyectos que están siendo almacenadas en Internet o en algún otro lado.**

Podemos tener varios repositorios remotos que, generalmente, son de solo-lectura o lectura/escritura para nosotros.

Vamos a comenzar a trabajar con remotos hechos en GitHub. Debemos crear un primer repositorio haciendo clic donde veamos la opción de **“Create repository”**.



Esto nos va a llevar al **formulario de nuevos repositorios**.

Todo lo que se necesita es **completar el nombre del proyecto**; el resto de los campos son completamente opcionales. Por ahora, vamos a hacer clic en **“Create Repository”** para obtener así un repositorio en GitHub llamado **<usuario>/<nombre_del_proyecto>**.



Create a new repository


A repository contains all project files, including the revision history. Already have a project repository elsewhere? [Import a repository.](#)


Owner * / **Repository name ***

/

Great repository names are short and memorable. Need inspiration? How about [friendly-octo-journey](#)?

Description (optional)

 **Public**
Anyone on the internet can see this repository. You choose who can commit.


 **Private**
You choose who can see and commit to this repository.

Initialize this repository with:
Skip this step if you're importing an existing repository.

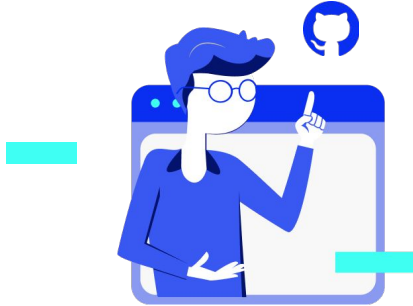
Add a README file
This is where you can write a long description for your project. [Learn more.](#)

Add .gitignore
Choose which files not to track from a list of templates. [Learn more.](#)

Choose a license
A license tells others what they can and can't do with your code. [Learn more.](#)

 You are creating a public repository in your personal account.

Dado que todavía no tenemos código, GitHub mostrará instrucciones de cómo crear un nuevo repositorio de GIT o conectar con un repositorio existente. Ahora que el proyecto está almacenado en GitHub, podemos darle la URL a cualquier persona con la que queramos compartir nuestro trabajo.

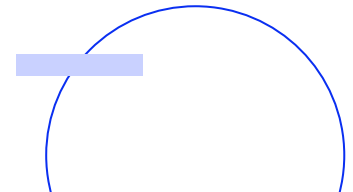


Cada proyecto en GitHub es accesible a través de HTTPS como:

```
https://github.com/<usuario>/<nombre_del_proyecto>
```

O a través de SSH:

```
git@github.com:<user>/<nombre_del_proyecto>
```



**¡Sigamos
trabajando!**