

# Desarrollo Web con HTML

Proyecto integrador - Etapa 2

## Etapa 2

1. Durante esta etapa el alumno **incorporará al proyecto vínculos**. Damos una referencia desde Visual Studio Code de cómo se vería potencialmente nuestra **barra de navegación**.

**Nota:** En este caso sugerimos generar los vínculos ancla de la imagen de la derecha para poder navegar en la interfaz sin necesidad de vincular un html diferente al actual.

```
<nav>
  <h1>www.wapas</h1>
  <ul>
    <li>
      <a href="#">Inicio </a>
      <a href="#servicios">Servicios</a>
      <a href="#contacto">Contacto</a>
    </li>
  </ul>
</nav>
```

2. En el **footer** pedimos crear un **vínculo de correo electrónico** para que así el usuario pueda tener contacto directo con nuestro cliente.

Debajo dejamos una imagen de referencia posible.

```
<footer>
  <h1> wwwwpas</h1>
  <a href="mailto: wwwwpas_sm@gmail.com">wwwwpas_sm@gmail.com</a>
</footer>
```

3. En este punto se trabajará también con cualquier elemento que requiera color de fondo a través de la propiedad **background-color**, así como también se trabajará con la propiedad **width**, **height**, **margin** y **padding** de ser necesario en concordancia con el **box-modeling** o desarrollo del modelo caja.

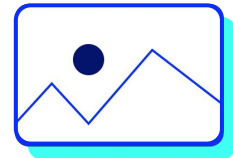
**Nota:** revisar las presentaciones “Propiedades avanzadas de CSS” que figura en la parte superior de la línea de tiempo de este módulo.

4. Insistimos en tomar la referencia de **Figma** para poder considerar proporciones y tamaños a seguir.

5. Incorporar las **imágenes** que encontrarán en la sección *Descargas* con el nombre de **imágenes para trabajar**.
6. Incorporar en todos los casos el **atributo alt**.

---

**Nota:** Este ejercicio continúa la práctica anterior, por lo tanto, para poder realizarlo, **debe haber finalizado la etapa 1 del proyecto integrador**.



## Aclaración:

Ofrecemos ejemplos de algunos selectores que puede utilizarse en el proyecto durante esta etapa:

1. La primera imagen se refiere a un **selector descendente**. Afecta a un elemento por encontrarse dentro o anidado en otro.
2. El segundo selector, llamado **gruppal**, afecta a cuantos selectores se encuentren en el grupo.

Cada selector se separa de otro por una “,” (coma).

Existen diversos selectores compuestos. El alumno puede decidir utilizar el selector correcto en base a sus conocimientos y propia experiencia. Para conocer más sugerimos el [siguiente link](#) binadores Aunque recordamos que selectores más avanzados serán vistos en el curso de Maquetador Web Avanzado.

```
footer h1 {  
  font-size: 33px;  
}
```

```
h1,h2,h3,h4 { color:  black;}  
v h2,h3 {  
  font-size: 20px;  
  background-color:  #FCEE21;  
}
```

A continuación, en la línea de tiempo de Alumni, encontrarás los recursos necesarios para realizar los ejercicios, y su resolución, para que puedas verificar cómo te fue.



**¡Sigamos  
trabajando!**