

Introducción a Python

Módulo 4

¿Cómo continuar?

¿Cómo seguir?

**¡Felicitaciones! Has llegado al final del curso
Introducción a Python.**

A través de las prácticas y desafíos de este curso has aprendido las herramientas básicas y necesarias para comenzar y gestionar tu propio camino.

Como en toda carrera se debe seguir una línea progresiva de aprendizaje y experiencia, ya que en el mundo de sistemas ningún conocimiento o área de desarrollo está aislada de otros conocimientos y áreas.



Desarrollo FrontEnd

Junto con **Python** si te interesa el desarrollo Web, podrías considerar aprender HTML, CSS y JavaScript.

Te sugerimos comenzar por [Desarrollo Web con HTML](#) y luego seguir con [JavaScript desde cero](#).



Programación Web

También puedes introducirte en [Bases de Datos](#) y luego seguir con [Python Programming](#) y [Desarrollo Web Python y Django](#).

Puedes diseñar tu plan de estudio basado en tus objetivos y las tecnologías complementarias. Consulta a tu asistente académica para que te asesore y te ayude a armar un paquete de estudio que mejor se adapte a tus necesidades.



Carrera de Datos

Python se ha convertido en un lenguaje muy popular en varios sectores: automatización, testing, programación, etc.

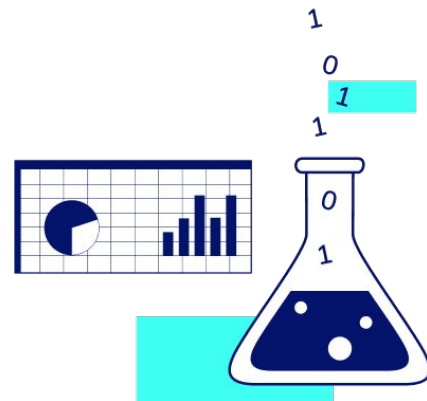
Otro pilar importante es que este lenguaje viene siendo muy utilizado para recolectar y procesar datos. Los datos hoy en día son semilla para áreas como ciencia y análisis, también con aprendizaje automático (*Machine Learning* e Inteligencia Artificial).

Te recomendamos comenzar por el curso de [Fundamentos de la Programación con SQL](#) y [Data Analytics](#).

Además de Python, identifica otras tecnologías que se utilizan comúnmente en el mundo de la programación, deberías de contar con conocimiento de Frontend básicos o avanzados, dependiendo para qué lado inclines tu carrera y tu aprendizaje.

El consejo es que apliques lo que vayas aprendiendo en **proyectos prácticos para ganar experiencia real**. En los cursos vas a encontrar muchos ejercicios y desafíos. De esa manera podrás armar tus propios proyectos personales o contribuir a proyectos laborales.

El campo de la tecnología está siempre en constante evolución, por lo que es necesario mantenerse actualizado con las últimas tendencias en Python y las tecnologías complementarias.



Sugerencia

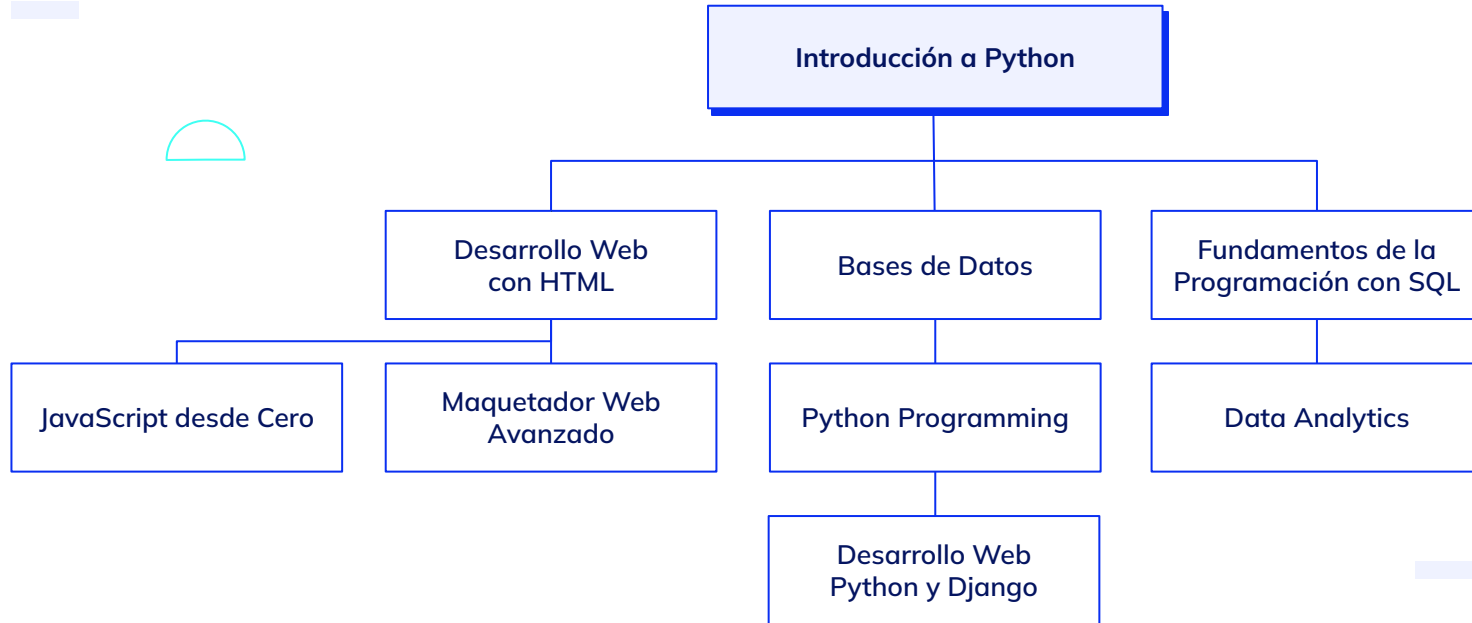
Te recomendamos que amplíes siempre tus habilidades: inteligencia artificial, análisis de datos, ciberseguridad, redes, etc. Esto te ayudará a destacarte y avanzar en el mundo IT.

Para ayudarte a visualizar mejor el camino que estás por emprender, te dejamos los **mapas de varias carreras** que pueden serte de gran interés.

¡Te deseamos mucho éxito en tu camino!



¿Cómo continuar?



**¡Sigamos
trabajando!**